

CAMPING DE L'ESPIGUETTE

SAISON 2018



LE CAMPING DE L'ESPIGUETTE

GRANDEUR NATURE

**Bienvenue au Camping de l'Espiguette
un camping grandeur Nature !**

Les bonnes raisons de séjourner au Camping de l'Espiguette

✓ Accès direct sur la plage mythique de l'Espiguette, un système dunaire naturel plébiscité par tous les amoureux de l'environnement et labellisé «Grand site de France» en 2014

✓ Oubliez la voiture : la mer est accessible à pied à seulement 15 minutes de marche

✓ Profitez de la base nautique pour la mise à l'eau pour vos bateaux et Jet skis

✓ Séjournez à deux pas de la Camargue sauvage

✓ Réservez votre emplacement ou votre lodge en ligne :
www.campingspiguette.fr

✓ Retrouvez tous les services d'un camping 3 étoiles

Camping de l'Espiguette un jour, camping de l'Espiguette toujours. Ici l'esprit de famille et la convivialité se cultivent.

Bon séjour.



SOMMAIRE

OUVERTURE
DU 30 MARS
AU 04
NOVEMBRE

LES LODGES

- Premium 7
- Confort + 8 à 9
- Confort 10 à 13

LES EMPLACEMENTS

14

LES EMPLACEMENTS FORFAITS LONGUE DURÉE

14

INFOS PRATIQUES

15

INFOS ET RÉSERVATIONS, GROUPES ET
PARTICULIERS EN LIGNE SUR :
www.campingspiguette.fr
Tél. +33 (0)4 66 51 43 92



Parc aquatique avec toboggans et jeux
Ouvert du 05 Mai au 04 Novembre

ACTIVITÉS & ANIMATIONS

Juillet et Août uniquement

Tous les jours l'équipe d'animation vous donne rendez-vous pour faire le plein d'activités ! Au programme : aquagym, fitness, musculation, pilates, zumba, cardio training, stretching, danse, beach volley, beach soccer, beach rugby, ping pong, tir à l'arc, course orientation, pétanque, street art, sculpture...

Et le soir la fête bat son plein sur la place des animations avec des spectacles à thème : direction la Camargue et ses Bodegas, ambiance brésilienne, spectacles pour enfants avec les célèbres mascottes Disney, soirées DJ ou concerts, et les incontournables soirées mousse !

Infos et actus sur notre page
Facebook officielle :
Camping de l'Espiguette





CLUB ENFANTS

Juillet et Août uniquement

Les enfants de **5 à 12 ans** sont encadrés par une équipe d'animateurs, le matin et l'après-midi. Au programme : Ateliers créatifs, chasse au trésor, cuisine, maquillage et tattoo ; goûter et boum, street art, jeux de pêche, etc...

LOISIRS

Non inclus dans le séjour

- **Mini-Golf** : pour passer un moment en toute convivialité, le mini-golf est situé à l'entrée du camping
- **Base nautique** :
 - Mise à l'eau bateau et jet skis
 - Jet skis et bouées tractées pour faire le plein d'adrénaline, rendez-vous sur la base nautique du camping avec Jet Addict. www.jetaddict.fr
- **Pêche au gros** : Flyer Fishing est le spécialiste de la pêche en haute mer www.flyer-fishing.com
- **Espace animations** :
 - Salle de jeux : babyfoot, consoles, jeux électroniques...
 - Manège pour enfants

Activités loisirs dans la station du
Grau du Roi Port Camargue
Infos : www.letsgrau.com





PLAN DU CAMPING

- | | | |
|--|--|---|
|  Réception |  Club enfants |  Fitness/Musculation |
|  Point courrier/Internet |  Centre commercial |  Bouldrome |
|  Emplacements électrifiés |  Espace Animations |  Parking bateaux |
|  Forfait longue durée |  Parc aquatique |  Sanitaires |
|  Lodges |  Animations sportives |  Tri sélectif |
|  Aire service camping-car |  Aire de jeux enfants | |



LES LODGES

En réservant dans le quartier des lodges Premium et Confort +, aménagé en 2017 vous bénéficiez de cottages nouvelle génération. Des lignes épurées et contemporaines, une décoration cosy et des équipements de qualité.

Early booking
10% sur l'ensemble du séjour


pour toute réservation avant le 07/01/2018
Offre cumulable avec la réduction semaine

Offre semaine
25% sur l'ensemble du séjour

à partir de 7 nuits sauf du 05/05 au 13/05
et du 07/07 au 26/08

PREMIUM 6






38 m² - 6 

3 chambres

- 1 lit 160x200cm
- 2 lits 80x190cm
- Lits superposés 80x190cm



Semaine et courts séjours Tarif à la nuit	30/03 au 27/05 16/09 au 04/11	27/05 au 07/07 26/08 au 16/09	07/07 au 29/07 7 jours min.	29/07 au 26/08 7 jours min.
1 nuit en semaine	75 €	95 €	160 €	180 €
Week-end Vendredi & Samedi	30/03 au 23/04 01/10 au 04/11 Hors Week-end fériés	23/04 au 02/07 31/08 au 01/10 Hors Week-end fériés	Week-end fériés Pâques : 30-31/03 & 01/04 1 ^{er} Mai : 28-29-30/04 - 8 Mai : 5-6-7/05 Ascension : 10-11-12/05 Pentecôte : 18-19-20/05	
Forfait 2 nuits	160 €	220 €	Forfait 3 nuits : 320 €	

 Personnes  Climatisation  Chauffage

CONFORT + 5



32 m² - 5 

2 chambres


- 1 lit 160x200cm
- Lits superposés 80x200cm + 1 Lit 80x200cm



Semaine et courts séjours Tarif à la nuit	30/03 au 27/05 16/09 au 04/11	27/05 au 07/07 26/08 au 16/09	07/07 au 29/07 7 jours minimum	29/07 au 26/08 7 jours minimum
1 nuit en semaine	50€€€	65€€€	110€€€	120€€€
Week-end Vendredi & Samedi	30/03 au 23/04 01/10 au 04/11 Hors Week-end fériés	23/04 au 02/07 31/08 au 01/10 Hors Week-end fériés	Week-end fériés Pâques : 30-31/03 & 01/04 1 ^{er} Mai : 28-29-30/04 - 8 Mai : 5-6-7/05 Ascension : 10-11-12/05 Pentecôte : 18-19-20/05	
Forfait 2 nuits	110€€€	150€€€	Forfait 3 nuits : 230€€€	

CONFORT + 6



32 m² - 6 

3 chambres

- 1 lit 140x200cm
- 2 lits 80x190cm
- 2 lits 80x190cm



Semaine et courts séjours Tarif à la nuit	30/03 au 27/05 16/09 au 04/11	27/05 au 07/07 26/08 au 16/09	07/07 au 29/07 7 jours minimum	29/07 au 26/08 7 jours minimum
1 nuit en semaine	60€€€	80€€€	135€€€	150€€€
Week-end Vendredi & Samedi	30/03 au 23/04 01/10 au 04/11 Hors Week-end fériés	23/04 au 02/07 31/08 au 01/10 Hors Week-end fériés	Week-end fériés Pâques : 30-31/03 & 01/04 1 ^{er} Mai : 28-29-30/04 - 8 Mai : 5-6-7/05 Ascension : 10-11-12/05 Pentecôte : 18-19-20/05	
Forfait 2 nuits	130€€€	170€€€	Forfait 3 nuits : 260€€€	



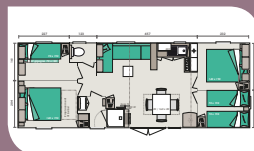
CONFORT +8 



38 m² - 8 

4 chambres

- 1 lit 140x190cm
- 1 lit 140x190cm
- 2 lits 70x190cm
- 2 lits gigognes 70x190cm



Semaine et courts séjours Tarif à la nuit	30/03 au 27/05 16/09 au 04/11	27/05 au 07/07 26/08 au 16/09	07/07 au 29/07 7 jours minimum	29/07 au 26/08 7 jours minimum
1 nuit en semaine	75€€€	95€€€	160€€€	180€€€

Week-end Vendredi & Samedi	30/03 au 23/04 01/10 au 04/11 Hors Week-end fériés	23/04 au 02/07 31/08 au 01/10 Hors Week-end fériés	Week-end fériés Pâques : 30-31/03 & 01/04 1 ^{er} Mai : 28-29-30/04 - 8 Mai : 5-6-7/05 Ascension : 10-11-12/05 Pentecôte : 18-19-20/05	
	Forfait 2 nuits	160€€€	220€€	Forfait 3 nuits : 320€€€



CONFORT 2



18 m² - 2 

1 chambre

- 1 lit 140x200cm



CONFORT 2



16 m² - 2 

1 chambre

- 1 lit 160x200cm



Semaine et courts séjours Tarif à la nuit	30/03 au 27/05 16/09 au 04/11	27/05 au 07/07 26/08 au 16/09	07/07 au 29/07 7 jours minimum	29/07 au 26/08 7 jours minimum
1 nuit en semaine	30€€€	45€€€	85€€€	95€€€

	Week-end Vendredi & Samedi	Hors Week-end fériés	Week-end fériés Pâques : 30-31/03 & 01/04 1 ^{er} Mai : 28-29/04 - 8 Mai : 5-6-7/05 Ascension : 10-11-12/05 Pentecôte : 18-19-20/05
Forfait 2 nuits	80€€	120€€	Forfait 3 nuits : 150€€

CONFORT 4



20 m² - 4 


2 chambres

- 1 lit 140x200cm
- Lits superposés 80x200cm



CONFORT 4



20 m² - 4 

2 chambres

- 1 lit 160x200cm
- Lits superposés 80x200cm



CONFORT 4



20 m² - 4 

2 chambres


- 1 lit 140x200cm
- 1 lit 140x200cm



Semaine et courts séjours Tarif à la nuit	30/03 au 27/05 16/09 au 04/11	27/05 au 07/07 26/08 au 16/09	07/07 au 29/07 7 jours minimum	29/07 au 26/08 7 jours minimum
1 nuit en semaine	35 €	55 €	100 €	110 €
Week-end Vendredi & Samedi	30/03 au 23/04 01/10 au 04/11 Hors Week-end fériés	23/04 au 02/07 31/08 au 01/10 Hors Week-end fériés	Week-end fériés Pâques : 30-31/03 & 01/04 1 ^{er} Mai : 28-29-30/04 - 8 Mai : 5-6-7/05 Ascension : 10-11-12/05 Pentecôte : 18-19-20/05	
Forfait 2 nuits	90 €	130 €	Forfait 3 nuits : 180 €	

CONFORT 4/6



26 m² – 4/6 

2 chambres

- 1 lit 160x200cm
- lits superposés 80x200cm + 1 lit 80x200cm
- Séjour : lit convertible 1 pers.



CONFORT 4/6



29 m² – 4/6 

2 chambres

- 1 lit 140x200cm
- 1 lit 140x200cm
- Séjour : lit convertible 2 pers.



CONFORT 4/6



24 m² – 4/6 

2 chambres

- 1 lit 140x200cm
- lits superposés 80x200cm + 1 lit 80x200cm
- Séjour : lit convertible 1 pers.



Semaine et courts séjours Tarif à la nuit	30/03 au 27/05 16/09 au 04/11	27/05 au 07/07 26/08 au 16/09	07/07 au 29/07 7 jours minimum	29/07 au 26/08 7 jours minimum
1 nuit en semaine	45€€	60€€	110€€	120€€
Week-end Vendredi & Samedi	30/03 au 23/04 01/10 au 04/11 Hors Week-end fériés	23/04 au 02/07 31/08 au 01/10 Hors Week-end fériés	Week-end fériés Pâques : 30-31/03 & 01/04 1 ^{er} Mai : 28-29-30/04 - 8 Mai : 5-6-7/05 Ascension : 10-11-12/05 Pentecôte : 18-19-20/05	
Forfait 2 nuits	100€€	150€€	Forfait 3 nuits : 230€€	

CONFORT 6/8



37 m² - 6/8 

3 chambres

- 1 lit 160x200cm
- 1 lit 160x200cm
- lits superposés 80x200cm
- Séjour : lit convertible 2 pers.



Semaine et courts séjours Tarif à la nuit	30/03 au 27/05 16/09 au 04/11	27/05 au 07/07 26/08 au 16/09	07/07 au 29/07 7 jours minimum	29/07 au 26/08 7 jours minimum
1 nuit en semaine	55€€€	75€€	140€€€	160€€€
Week-end Vendredi & Samedi	30/03 au 23/04 01/10 au 04/11 Hors Week-end fériés	23/04 au 02/07 31/08 au 01/10 Hors Week-end fériés	Week-end fériés Pâques : 30-31/03 & 01/04 1 ^{er} Mai : 28-29-30/04 - 8 Mai : 5-6-7/05 Ascension : 10-11-12/05 Pentecôte : 18-19-20/05	
Forfait 2 nuits	120€€€	160€€€	Forfait 3 nuits : 250€€€	

CONFORT 10



52 m² - 10 

4 chambres :

- 1 lit 160x200cm
- Lits superposés 80x200cm
+ 1 lit 80x200cm
- 1 lit 160x200cm
- Lits superposés 80x200cm
+ 1 lit 80x200cm



Semaine et courts séjours Tarif à la nuit	30/03 au 27/05 16/09 au 04/11	27/05 au 07/07 26/08 au 16/09	07/07 au 29/07 7 jours minimum	29/07 au 26/08 7 jours minimum
1 nuit en semaine	75€€	95 €	160€€	180 €
Week-end Vendredi & Samedi	30/03 au 23/04 01/10 au 04/11 Hors Week-end fériés	23/04 au 02/07 31/08 au 01/10 Hors Week-end fériés	Week-end fériés Pâques : 30-31/03 & 01/04 1 ^{er} Mai : 28-29-30/04 - 8 Mai : 5-6-7/05 Ascension : 10-11-12/05 Pentecôte : 18-19-20/05	
Forfait 2 nuits	160 €	220 €	Forfait 3 nuits : 320 €	

LES EMPLACEMENTS

Redécouvrez les plaisirs simples du camping à deux pas de la plage, en accès direct...Vous serez séduits.

Emplacements électrifiés, tentes, caravanes et camping-car.

Des sanitaires fonctionnels, spacieux et accessibles aux personnes à mobilité réduite.

FORFAIT JOURNALIER
Early booking
10% sur
l'ensemble du séjour
 pour toute réservation
 avant le 07/01/2018

FORFAIT JOURNALIER + Electricité 5 ampères	du 30 Mars au 02 Juin du 16 Sept au 04 Novembre	du 02 Juin au 07 Juillet du 26 Août au 16 Septembre	du 07 Juillet au 26 Août
Emplacement (1 ou 2 pers. avec 1 véhicule)	12€ €	24€ €	36€ €
Camping-car 2 pers.	14€ €	26€ €	38€ €
Pers supp.	3€ €	4€ €	7€ €
Enfants -4 ans	Gratuit	Gratuit	Gratuit

6 personnes maximum par emplacement

LES EMPLACEMENTS DES FORFAITS LONGUE DURÉE

FORFAIT ANNÉE	
Luxe	3 795 €
Premium	3 300 €
Confort	3 200 €
Normal	2 800 €
FORFAIT SAISON	
5 mois / 6 pers. 2 véhicules	2 250 €
3 mois / 4 pers. 1 véhicule	1 920 €
SUPPLÉMENT FORFAIT LONGUE DURÉE	
Campeur supplémentaire	160 €
Véhicule supplémentaire	200 €
Animal	120 €
Forfait bateau et jet ski (droit d'accès + mise à l'eau)	250 €
Ponton bateau -6,50m	650 €
Ponton bateau + 6,50m	800 €

LES SUPPLÉMENTS POUR LES LODGES, LES EMPLACEMENTS ET LES FORFAITS LONGUE DURÉE

SUPPLÉMENT À LA NUIT	30/03 au 02/06 16/09 au 04/11	02/06 au 07/07 26/08 au 16/09	07/07 au 26/08
Véhicule supp. (+ 50 cm ³)	4€	7€	11€
Animal	2€	3€	4€
Bateau-jet ski	3€	4€€	7€€

- Visiteurs : 2€ par jour

- Taxe de séjour (tarifs 2017) : 0,60€ par nuit et par personne à partir de 18 ans

Forfait 5 mois et année : 230€

Forfait 3 mois : 150€



INFOS PRATIQUES

Les Emplacements

Les emplacements sont numérotés : pensez à réserver !

Conditions de réservation

- Acompte de 25% à la réservation.
- Solde du séjour 30 jours avant la date d'arrivée.
- Si la réservation est faite à moins de 30 jours de l'arrivée, règlement de la totalité du séjour.
- Règlement en espèces, chèque, chèques vacances, carte bancaire et virement bancaire.
- Caution à verser à l'arrivée : 230€, par lodge. Restituée après l'inventaire de sortie.
- Taxe de séjour, en sus 0.60€/jour/pers, à partir de 18 ans. Tarif 2017.

Votre séjour

- Heure d'arrivée dans les lodges 16h/ heure de départ avant 10h.
- Heure d'arrivée et de départ pour les emplacements nus 12h.
- Etat des lieux de sortie de votre lodge prévu le jour de votre départ, entre 8h30 et 10h.
- Linge de lit et de toilette non fourni dans les lodges.
- Chiens admis dans le camping, sauf catégories 1 et 2.

Annulation interruption de séjour

- Tout séjour interrompu ou annulé ne pourra donner lieu à un remboursement.
- Sauf en cas de souscription à l'assurance annulation/interruption de séjour « Campez Couvert ».
- Cette assurance est facultative et payable en supplément. Elle vous sera proposée lors de la réservation de votre séjour.

Accueil - réception

Avril - Octobre - Novembre : 8h30-19h30
Mai - Juin - Juillet - Août - Septembre : 8h30-21h

Courrier

A retirer à l'Espace campeurs à partir de 11h

Connexion internet et Wifi gratuit

Mise à l'eau bateau et jet skis

Centre Commercial


Commerces ouverts toute la journée 7j/7 en Juillet et Août.

Autres périodes : infos sur www.campingspiguette.fr



Route de l'Espiguette
30240 Le Grau du Roi
Tél. +33 (0)4 66 51 43 92
reception@campingespiguette.fr

www.campingespiguette.fr

 Camping de l'Espiguette

GPS : 43°30'24"N / 4°7'42"E

let's **GRAU**
Le Grau du Roi Port Camargue